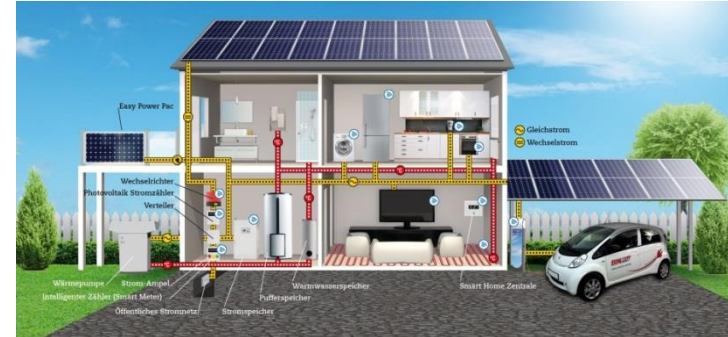


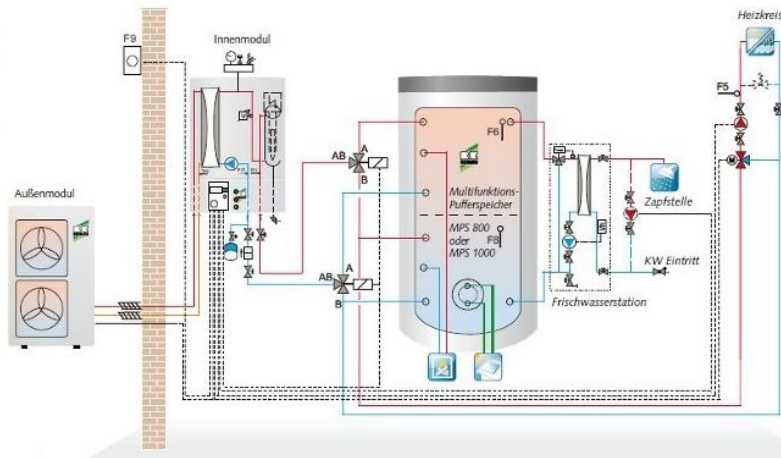
Konzept für Wärmepumpenlabor

Im Rahmen der Forschung und Lehre am elenia soll ein Prüfstand für die Netzintegration einer Wärmepumpe, um neue Regelungsverfahren vor dem Hintergrund eines ganzheitlich betrachteten Smart Home-Labors untersuchen zu können. Vor diesem Hintergrund soll die ganzheitliche Planung des zukünftigen Wärmepumpenlabors erfolgen.



Quelle:
<http://http://dortmunderherbst.me/seblogs.de>

Quelle:
<https://www.unidomo.de/images/produkte/i60/i60563-1.jpg>



Aufgabe:

Ziel ist die Konzeptionierung des Wärmepumpenlabors zur energieeffizienten Nutzung einer Wärmepumpe und zum Testen neuer komponentenübergreifender Regelstrategien unter Berücksichtigung der Erfahrungen von anderen, bereits existierenden Smart Home Laboren.

Zu diesen Herausforderungen und eigenen Vorschlägen im Rahmen des Themenkomplexes betreue ich fortlaufend Bachelor- und Masterarbeiten mit einem technischen und / oder wirtschaftlichen Schwerpunkt. Interessierte Studierende können sich jederzeit bei mir melden.