

Integration einer Strommessung in einen Blitzstoßspannungskreis zur Durchschlagsstrommessung

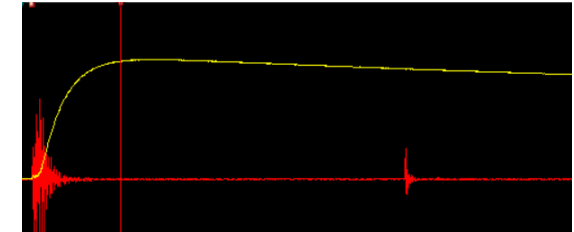
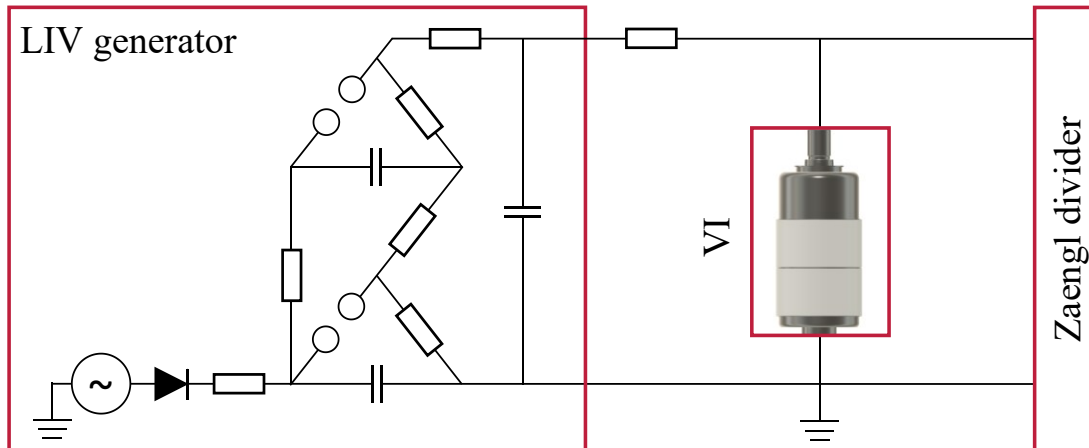
Ausschreibung einer Bachelor- / Studien- / Masterarbeit

Ziel:

- Kleine Ströme messen, diese deuten auf Vorentladungen hin
- Große Ströme ableiten, um das Messsystem beim Durchschlag zu schützen

Motivation:

- Praktische Arbeit im Labor
- Eigenständiger Entwurf einer Strommessung



Aufgabenpakete:

- Wahl eines geeigneten Messprinzips
- Auslegung einer Schutzeinrichtung für das verwendete Messsystem
- Integration der Strommessung in den LIV-Kreis
- Funktionstest der Strommessung

Kontakt:

- Bei Fragen oder Interesse gerne Mail an k.fluegel@tu-braunschweig.de oder ka.schulze@tu-braunschweig.de