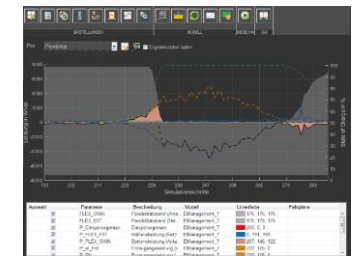


Simulative Auswertung des netzdienlichen Flexibilitätseinsatzes für höhere Spannungsebenen

- Bachelorarbeit / Studienarbeit / Masterarbeit -

HINTERGRUND

- Voranschreitende Elektrifizierung, Sektorenkopplung und Anstieg volatiler Erzeugungsanlagen führt zu höherer Belastung des elektrischen Netzes
- Prosumer in der Niederspannung sind mit flexiblen Komponenten wie Batteriespeichersystemen und Elektrofahrzeugen ausgestattet
 - Netzdienlicher Beitrag scheint möglich
- Abschätzung des Einflusses, der vom Niederspannungsnetz in den höheren Spannungsebenen „spürbar“ ist, notwendig



INHALTE DER ABSCHLUSSARBEIT

- Untersuchung der Stakeholder bei einer Nutzung von Flexibilität aus dem Verteilnetz
- Entwicklung (Programmierung) eines Simulationsmodells zur Berechnung des Einflusses über die verschiedenen Spannungsebenen hinweg
- Quantitative Auswertung von Szenarien, in denen die Flexibilität von Prosumer-Haushalten angewendet wird

KONTAKT

Bei Rückfragen oder Interesse können Sie jederzeit eine E-Mail mit ausgefülltem [Fragebogen](#) an c.wegkamp@tu-braunschweig.de schicken.