

Bachelor- oder Masterarbeit

Discounted Cash Flow Analyse von Investitionen im Netz- und Messstellenbetrieb

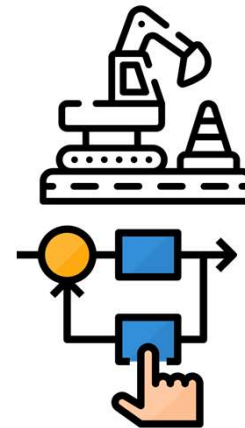


Motivation und Hintergrund

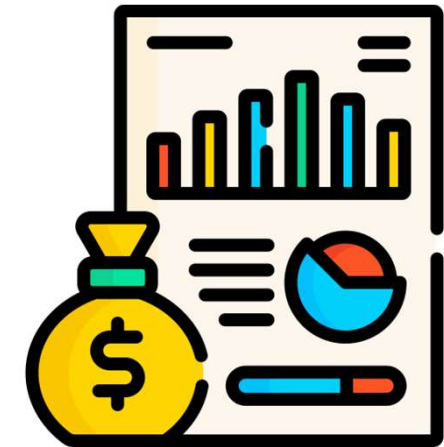
- Eine Veränderung der Verbraucher- und Erzeugerstruktur macht sorgt für die Notwendigkeit von Maßnahmen im Stromnetz – Beispielsweise eine Netzverstärkung oder ein Lademanagement
- Für die Steuerung sollen zukünftig intelligente Messsysteme dienen

Mögliche Aufgaben und Ziele

- Erstellung einer Discounted Cash Flow Analyse unter Berücksichtigung der Anreizregulierung
- Eine intelligente Steuerung kann Netzausbau vermeiden → Vergleich Steuerung / Netzausbau
- Untersuchung verschiedener Netzinvestitionen
 - Aufbau eines Steuerungssystems
 - Klassischer Netzausbau / Netzverstärkung



vs.



Voraussetzungen

- Erfahrung im Umgang mit Excel, Google Sheets, Matlab, Python, R oder gleichwertige Software zur Umsetzung
- Idealerweise ein Studium des Wirtschaftsingenieurwesens Elektrotechnik